

LEGENDA	
	STÁVAJÍCÍ KONSTRUKCE
	NOVÉ KONSTRUKCE A PRVKY
	ZDIVO Z CIHEL P15 NA MALTU M5
	POROBETONOVÉ ZDIVO
LEGENDA PRVKŮ	
Kxx	KLEMPÍŘSKÉ PRVKY - VIZ VÝPIS KLEMPÍŘSKÝCH PRVKŮ
Zxx	ZÁMEČNICKÉ PRVKY - VIZ VÝPIS ZÁMEČNICKÝCH PRVKŮ
Txx	TRUHLÁŘSKÉ PRVKY - VIZ VÝPIS TRUHLÁŘSKÝCH PRVKŮ
Oxx	OKNO - VIZ VÝPIS OKEN
Dxx	DVEŘE - VIZ VÝPIS DVEŘÍ

LEGENDY SKLADEB - KONTAKTNÍ ZATEPLOVACÍ SYSTÉM

ZS2 - OBVODOVÝ PLÁŠŤ	
- SILIKONOVÁ OMÍTKA	TL 2,0 MM
- PENETRAČNÍ NÁTĚR V BARVĚ	
- PŘETMELOVACÍ VRSTVA LEPÍČÍHO TMELU	TL 4 MM
- LEPÍČÍ TMEL S VÝZTUŽNOU TKANINOU	TL 4,0 MM
- TEPELNÁ IZOLACE - MINERÁLNÍ VATA	TL 180,0 MM
- LEPÍČÍ TMEL	TL DLE ROVINATOSTI PODKLADU
- HLOUBKOVÁ PENETRACE PODKLADU 2x	
- OČIŠTĚNÍ STÁVAJÍCÍ KONSTRUKCE - TLAKOVOU VODOU	

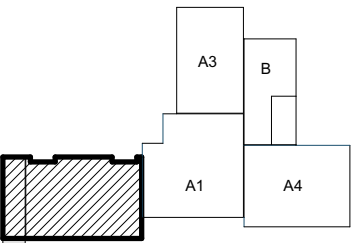
ZS4 - PROVĚTRÁVANÁ FASÁDA	
- FASÁDNÍ DESKA	TL 8,0 MM
- PROFILOVANÁ EPDM PÁSKA	
- VĚTRANÁ MEZERA	TL 40,0 MM
- SVISLÝ PODKLADNÍ ROŠT	TL 40,0 MM
- NOSNÉ PRVKY PROVĚTRÁVANÉ FASÁDY	TL DLE TL. TEPELNÉ IZOLACE
- DIFÚZNÍ FOLIE	
- TEPELNÁ IZOLACE - MINERÁLNÍ VATA, VLOŽENA DO NOSNÉHO ROŠTU PROVĚTRÁVANÉ FASÁDY	TL 180,0 MM

ZS11 - ZATEPLENÍ ATIKY	
- SILIKONOVÁ OMÍTKA	TL 2,0 MM
- PENETRAČNÍ NÁTĚR V BARVĚ	
- PŘETMELOVACÍ VRSTVA LEPÍČÍHO TMELU	TL 4,0 MM
- LEPÍČÍ TMEL S VÝZTUŽNOU TKANINOU	TL 4,0 MM
- TEPELNÁ IZOLACE - MINERÁLNÍ VATA	TL 180,0 MM
- LEPÍČÍ TMEL	TL DLE ROVINATOSTI PODKLADU
- HLOUBKOVÁ PENETRACE PODKLADU 2x	
- ZDIVO Z POROBETONU	TL 300 MM

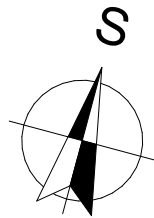
POZNÁMKA:
SKLADBA STŘEŠNÍ KONSTRUKCE MUSÍ SPLŇOVAT BroofT3.

KONKRÉTNÍ SKLADBA PROVĚTRÁVANÉ FASÁDY MŮŽE BÝT UPRAVENA DLE TECHNICKÉHO ŘEŠENÍ VÝROBCE SYSTÉMU. V POLOŽCE PŘI NACENĚNÍ MUSÍ BÝT DODRŽENA TLOUŠŤKA TEPELNÉ IZOLACE A POŽADAVKY POŽÁRNÉ BEZPEČNOSTNÍHO ŘEŠENÍ. SOUČÁSTÍ JSOU VEŠKERÉ PRVKY A SPOJOVACÍ MATERIÁL PRO REALIZACI PROVĚTRÁVANÉ FASÁDY. ZHOTOVITEL ZPRACUJE VÝROBNÍ DOKUMENTACI PŘED PROVEDENÍM STAVBY

POZN. 2 PODEZDĚNÍ PARAPETU NA VÝŠKU 900 MM
POZN. 3 PODEZDĚNÍ PARAPETU NA VÝŠKU 1300 MM
POZN. 4 PODEZDĚNÍ PARAPETU NA VÝŠKU 1000 MM
POZN. 5 OČIŠTĚNÍ A VYSRAVENÍ STÁVAJÍCÍHO SCHODIŠTĚ OPRAVNOU MALTOU NA BETON, VHODNÁ PRO REPROFILACE A VYROVNÁNÍ POHLEDOVÝCH BETONŮ VENKOVNÍCH SCHODIŠŤ, S ODLNOSTÍ PROTI ROZMRAZOVACÍM SOLÍM
POZN. 6 OČIŠTĚNÍ, OBROUŠENÍ STÁVAJÍCÍHO ZÁBRADLÍ, VYSRAVENÍ KOTVENÍ A NOVÝ ANTIKOROZNÍ NÁTĚR (1X ZÁKLAD, 2X AKRYLÁROVÝ NÁTĚR, BARVA RAL 7016)
POZN. 7 BUDE PROVEDENO OČIŠTĚNÍ BETONOVÉ KONSTRUKCE, ODSTRANĚNÍ NESOUDRŽNÝCH ČÁSTÍ, VYSRAVENÍ HRUBÝCH NEROVNOSTÍ CEMENTOVOU MALTOU.
NA VYSRAVENÝ PODKLAD PROVEDENÍ ZATEPLOVACÍHO SYSTÉMU TL. 30 MM Z XPS A MOZAIKOVÁ OMÍTKA SOKLOVÁ. VRCHNÍ STRANA ŽIDKY OPATŘENA ZÁKRYTOVOU DESKOU S OKAPNICÍ ŠÍŘKY 400 MM
POZN. 8 BUDE PROVEDENO VYZDĚNÍ ATIKOVÉHO LEMU PO OBVODU VYSTUPUJÍCÍ KONSTRUKCE OBJEKTU, NÁSLEDNĚ BUDE PROVEDENO ZATEPLENÍ STŘEŠNÍ KONSTRUKCE A PROVEDENA STŘEŠNÍ KRYTINA S ODLNOSTÍ Broof(t3)
POZN. 9 VNITŘNÍ PARAPET BUDE OMÍTNUT
POZN. 10 ROZŠÍŘENÍ ZÁKLADU U STÁVAJÍCÍCH SLOUPŮ - HH -0,250, SH -1,050, BETON C25/30
POZN. 11 BUDE PROVEDENO OČIŠTĚNÍ A VYSRAVENÍ BETONOVÉ KONSTRUKCE OPRAVNOU MALTOU NA BETON, MRÍŽ BUDE OČIŠTĚNA, OBROUŠENA A BUDE PROVEDEN NÁTĚR
POZN. 12 PO VYBOURÁNÍ PARAPETU BUDE PROVEDENA ÚPRAVA PODLAHY DOPLNĚNÍM SKLADBY V MÍSTĚ VYBOURANÉHO PARAPETNÍHO ZDIVA, ZKONTROLOVÁNA HYDROIZOLACE. DOPLNĚNÍ SKLADBY BETONOVÝM POTĚREM. NÁSLAPNÁ VRSTVA - PODLAHOVÁ KRYTINA BUDE ŘEŠENA NÁJEMCI PROSTORU INDIVIDUÁLNĚ



PAVILON A2



AUTORIZACE:

± 0,000 = PODLAHA 1.NP = 252,80			
ZODP. PROJEKTANT:	BARBORA KYŠKOVÁ		
VYPRACOVAL:	ING. SIMONA LYSOŇKOVÁ		
KONTRLOVAL:	BARBORA KYŠKOVÁ		
PROJEKTANT OBJEKTU:			
D.1.1. ARCHITEKTONICKO STAVEBNÍŘEŠENÍ			
INVESTOR: STATUTÁRNÍ MĚSTO KARVINÁ, FRYŠTÁTSKÁ 72/1, 733 23 KARVINÁ	MÍSTO STAVBY:		KARVINÁ
	KATASTRÁLNÍ ÚZEMÍ:		KARVINÁ - MĚSTO
NÁZEV AKCE: ZATEPLENÍ BUDOVY Č.P. 2379 NA UL. ŽIŽKOVA V KARVINĚ - MIZEROVĚ	PARCELNÍ ČÍSLO:		1793/1, 1793/78, 1793/79, 1793/80, 1793/81
	ČÁST:		STAVEBNÍ
STAVEBNÍ OBJEKT: SO02 PAVILON A2	FORMÁT:		594/420
	DATUM:		LEDEN 2021
JMÉNO VÝKRESU:	STUPEŇ:		DPS
	ARCHIVNÍ ČÍSLO: XXX		
PŮDORYS 3.NP - NOVÝ STAV		MĚŘÍTKO:	ČÍSLO VÝKRESU:
		1:100	D.1.1 b) 08 - A2